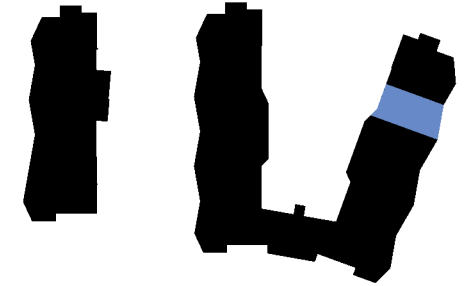
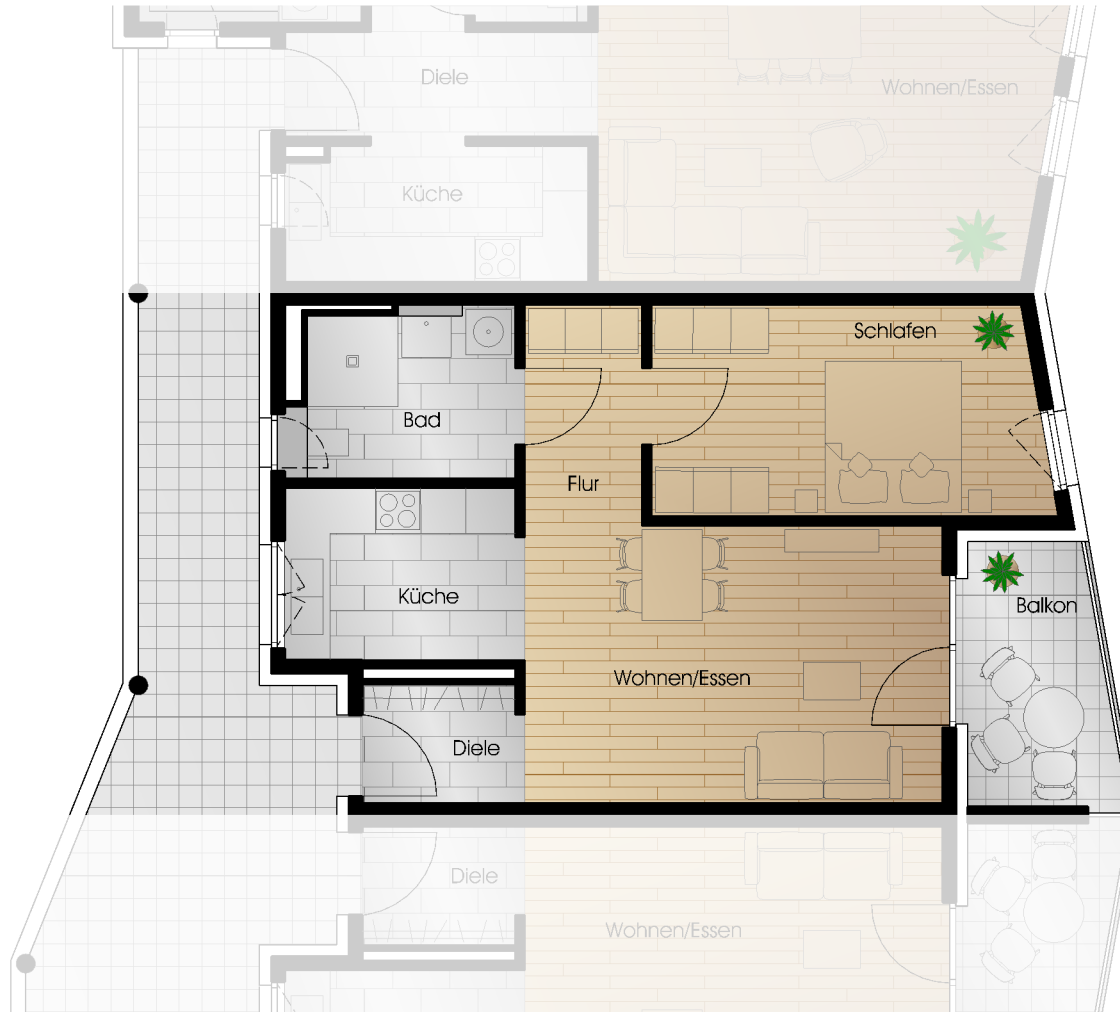




Spar- und Bauverein eG  
Dortmund seit 1893



Haus A

Haus B

Haus B  
1. Obergeschoss  
Wohnung 252.2.42

Wohnen / Essen:	ca. 20 m <sup>2</sup>
Küche:	ca. 7 m <sup>2</sup>
Diele:	ca. 3 m <sup>2</sup>
Bad:	ca. 6 m <sup>2</sup>
Flur:	ca. 5 m <sup>2</sup>
Schlafen:	ca. 14 m <sup>2</sup>
Balkon (anteilig 25%):	ca. 2 m <sup>2</sup>
<b>Mietfläche:</b>	<b>ca. 57 m<sup>2</sup></b>

*Druckfehler und Irrtümer sind vorbehalten. Die Möblierung ist nicht Bestandteil der Mietsache.*