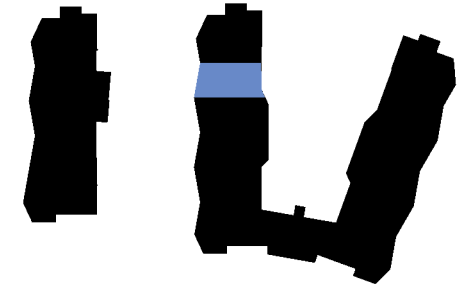
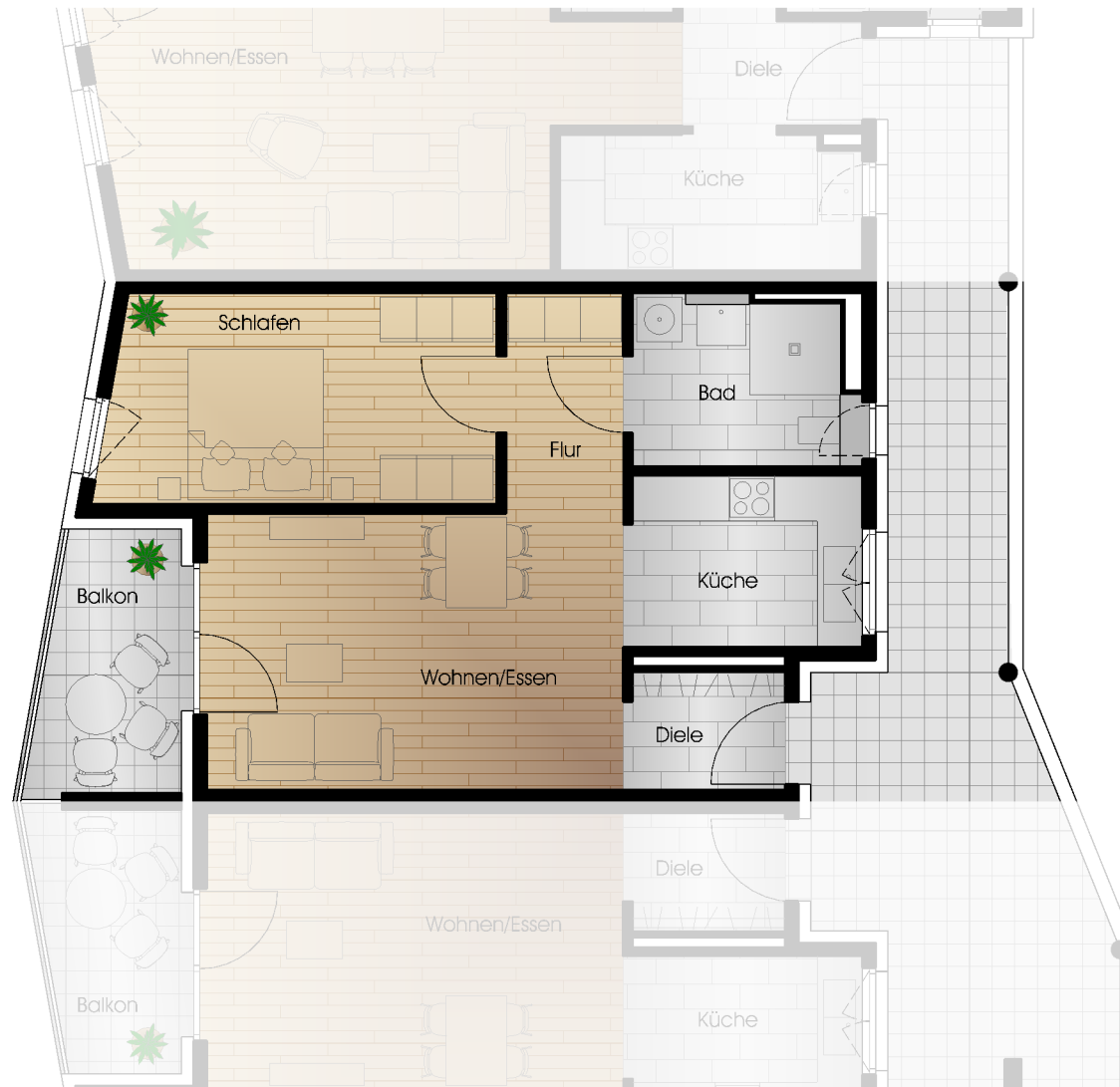




Spar- und Bauverein eG
Dortmund seit 1893



Haus A

Haus B

Haus B
2. Obergeschoss
Wohnung 252.2.45

Wohnen / Essen:	ca. 20 m ²
Küche:	ca. 7 m ²
Diele:	ca. 3 m ²
Bad:	ca. 6 m ²
Flur:	ca. 5 m ²
Schlafen:	ca. 14 m ²
Balkon (anteilig 25%):	ca. 2 m ²
Mietfläche:	ca. 57 m²

Druckfehler und Irrtümer sind vorbehalten. Die Möblierung ist nicht Bestandteil der Mietsache.