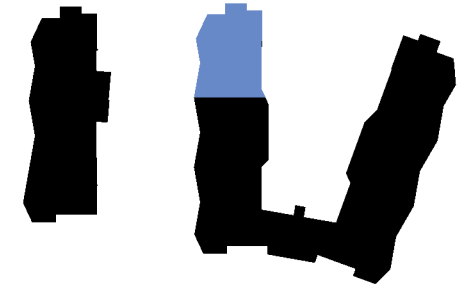
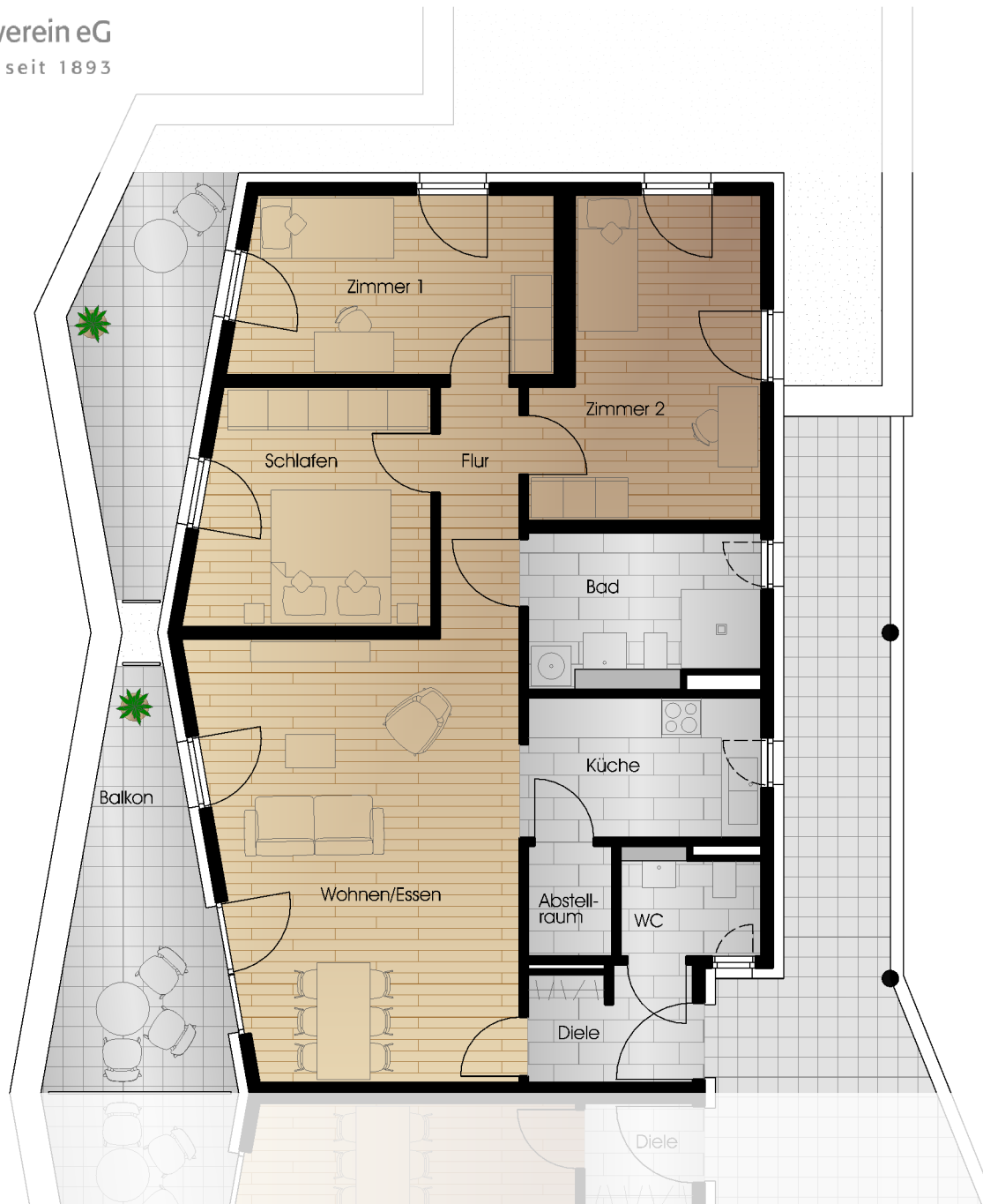




Spar- und Bauverein eG
Dortmund seit 1893



Haus A

Haus B

Haus B
Staffelgeschoss
Wohnung 252.2.57

Wohnen / Essen:	ca. 30 m ²
Küche:	ca. 7 m ²
Diele:	ca. 4 m ²
Bad:	ca. 7 m ²
WC:	ca. 3 m ²
Flur:	ca. 4 m ²
Abstellraum:	ca. 2 m ²
Zimmer 1:	ca. 13 m ²
Zimmer 2:	ca. 15 m ²
Schlafen:	ca. 12 m ²
Balkon (anteilig 25%):	ca. 6 m ²
Mietfläche:	ca. 103 m²

Druckfehler und Irrtümer sind vorbehalten. Die Möblierung ist nicht Bestandteil der Mietsache.